

## Fyrklöverstallet – vårt mest kompakta stall.

Planerar du att bygga ett nytt stall? Bruksbalken hjälper Dig med planering, ritningar, komplett materielleverans, underlag till bygglov och förprovning till Länsstyrelse samt med byggsupport tills byggnaden är färdig. Bruksbalken levererade sina första stall i början av 90 talet och det finns en lång erfarenhet av trä och dess egenskaper som byggmaterial samt vilka funktioner som behövs i ett häststall. Våra stallar är konstruerade efter gällande regler hos Jordbruksverket, kontakter med SLU och handläggare på Länsstyrelserna samt erfarenheter från våra dryga 300 leveranser. Detta ger dig ett stort mervärde utöver själva materielleveransen. Hela produktionskedjan är kvalitetsäkrad från konstruktionen till egen tillverkning av alla komponenter i trä och stål. Vår expertis är priseffektiva byggnader som inte tummar på kvalitet, funktion och design. Vid leverans skickar vi med utförliga beskrivningar med ritningar till såväl proffs som amatörbyggare. Montageledare för effektiv uppstart erbjuds. Fler bilder och inspiration; <https://www.facebook.com/BruksbalkenVarnamo/> , [www.bruksbalken.se](http://www.bruksbalken.se)

### Typer av stall

Bruksbalken har två typer av stall; Fyrklöverstall och Familjestall.. I denna presentation fördjupar vi oss i *Fyrklöverstallet*. Fyrklöverstallet är perfekt för dig med 2- 3 hästar med maximerat till 4 hästar. Stallgången är 3 m bred och stallet rymmer upp till 4 boxplatser samt en 5 m<sup>2</sup> stor sadelkammare. Det går bra att använda de fyra utrymmena för boxar till annat du behöver såsom större sadelkammare, spolspilta, förråd etc.

Ofta förlänger vi byggnaden med en oisolerad tillbyggnad/skärtak som kan användas för exempelvis förråd eller lösdrift.

Djupet på boxar/övriga utrymmen är 3, 3.5 eller 4 meter. Bredden är alltid 3 meter. .



*Klassiskt fyrklöverstall med 4 boxar, sadelkammare och skärmtak för foder/förråd.*

## Konstruktion

Fyrklöverstallet byggs i en egentillverkad limträkonstruktion som sätts samman med exaktkapade regler och takåsar.

Innertaket byggs som ett parallelltak d.v.s. att det följer yttertaket lutning vars standard är 15 grader.

Fyrklöverstallets inre höjd vid takfot är 2.90 m och vid taknock 3.70 meter. Detta byggsätt gör att du maximerar luftvolymen inne i stallet även när det är isolerat och både du och dina hästar får en trivsamt miljö och en känsla av rymd trots att stallet är förhållandevis litet. Byggnaden är hållfasthetsberäknad efter din snözon.

## Isolering och ventilation

Bruksstallet säljs i isolerat och oisolerat utförande. Kraven på luftkvalitet tillgodoses i bägge alternativen med en väl fungerande självventilation med intag av friskluft vid takfoten vid oisolerat alt tilluftsluckor vid isolerat och utsläpp vidnock. Innertaket i isolerade stall byggs som ett parallelltak för att inte förstöra den naturliga ventilationen och ge samma stora luftvolym i såväl oisolerade som isolerade stallar. Dessutom blir det väldigt snyggt och ger en känsla av rymd. I stort sätt alla av våra stall säljs idag isolerade. Eftersom isolering skyddar både mot värme och mot kyla rekommenderar vi det utförandet även för kallstall. För varje stall som förprövas gör vi en beräkning av dess ventilationsbehov enligt Jordbruksverkets norm.



Isolerat Fyrklöverstall med valvade fönster och dörr, genomgående stallgång med utgång på baksidan samt tegelliknande plåt på taket



## Material

För att tillgodose hästens ljudkänslighet använder vi ”mjuka” material i stallet, i första hand trä. Vi har vår egen tillverkning av alla komponenter i trä och stål. Vi jobbar med lokala underleverantörer vad det gäller dörrar och fönster och på så sätt kvalitetssäkrar vi hela produktionskedjan. Stallinredningen kan fås med plastplank och det går även att sätta en skyddande plastskiva i bakvägg vid behov.



*Ett isolerat Fyrklöverstall med stallinredning "Trygga" (standardinredning) är precis färdigt, nu är bara målningen kvar. Bruksbalken levererar ytterpanelen grundmålad, till ett förmånligt pris, vid önskemål. Till höger är tak, väggar och inredning målad med linoljafärg.*



*"Ruter Ess med centrerad dörr ger ett extra luftigt intryck i Fyrklöverstallet och är en lite lyxiga inredning än Trygga. Här med ekfyllning. Nya stallinredningar av Rutermodellen är Ruter Knekt med skjutdörr och Ruter Dam med slagdörr.*

## Inspirationsbilder



Fyrklöverstall med inbyggt förråd



Stallinredning Ruter Dam ponnymodell med dekorationsbräda och låga mellanväggar ( i ett Familjestall)



Fyrklöverstall med 3 boxar Ruter Ess, 5m2 sadelkammare och spolsplita



Stallinredning Ruter Kung med dekorationsbräda och avtagbar V formad lucka i dörren ( i ett Familjestall). Ruter Knekt ser likadan ut men är med skjuddörr. Ruter Kung med slagdörr och centrerad.



Stallinredning Ruter Knekt med dekorationsbräda, V formad lucka i fronten, ljusinsläpp samt vippkrubba

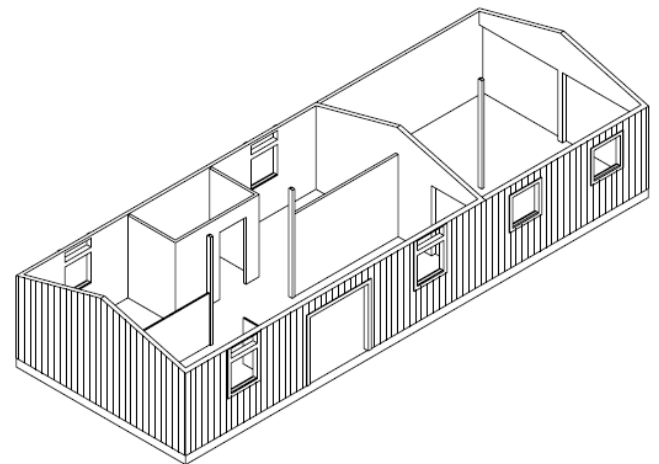
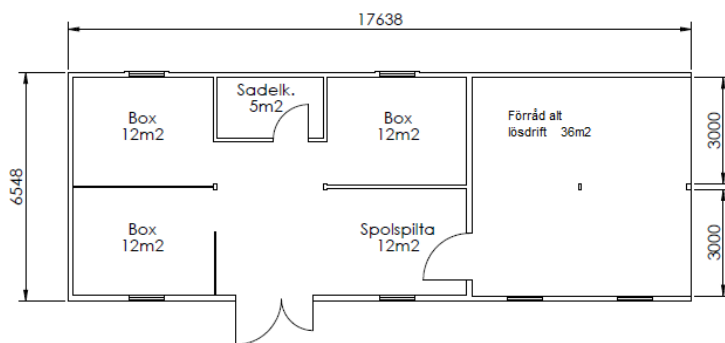
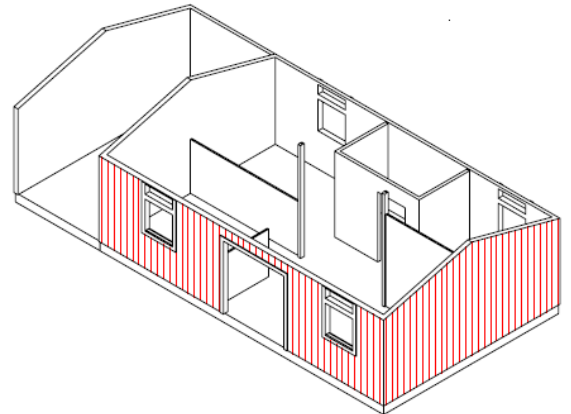
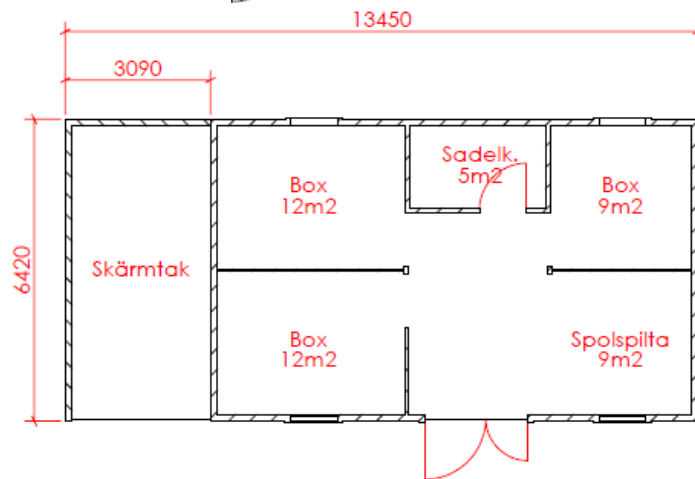
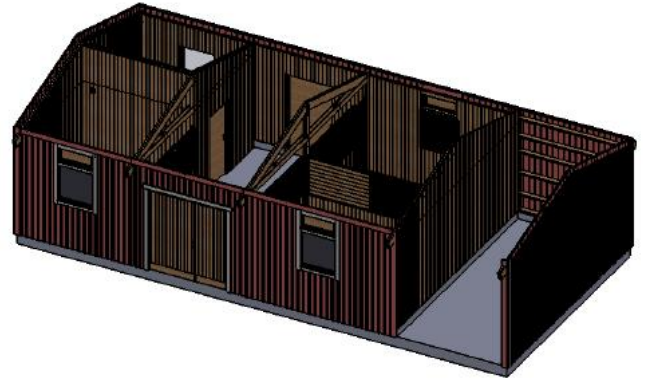
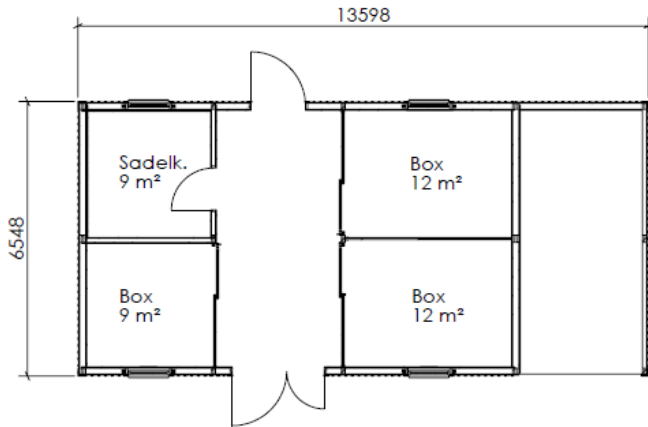


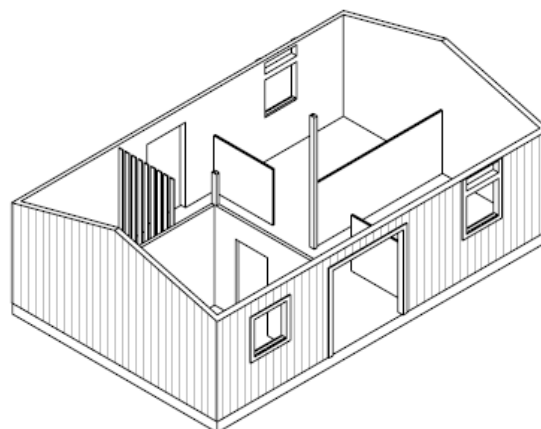
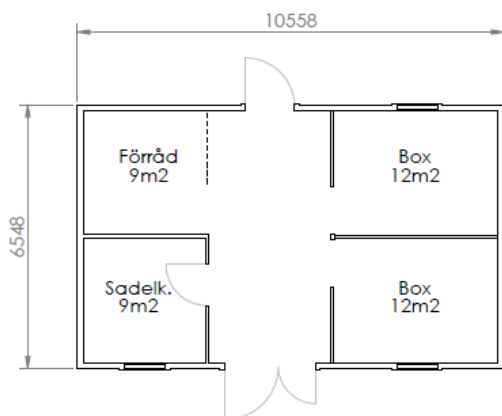
Dörr ut från baksidan i Fyrklöverstall



## Exempel på planlösningar

Tre möjliga lösningar för tre hästar. Alla utrymmen kan bli 9, 10,5 eller 12 m<sup>2</sup>. Kallförrådet kan bli 3, 4 eller 6 meter brett och användas till lösdrift eller förråd. Max 4 boxplatser totalt i 4 klöverstallet. För 4 hästareller fler passar oftast Familjestallet bättre.





Exempel på den minsta varianten av Fyrklöverstall för 2 hästar.

## Kontaktinformation

Hörle, SE 33192 Värnamo 0370-303730, [bruks@bruksbalken.se](mailto:bruks@bruksbalken.se)

### Magnus Böhn

VD, produktion, inköp och försäljning maskin- och lagerhallar

Telefon + 46 (0)370-303731

[Magnus.bohn@bruksbalken.se](mailto:Magnus.bohn@bruksbalken.se)

### Anna Ryber

Försäljning stall, stallinredning för häst, färg. Marknadsföring och informationsmaterial.

+46 (0)370-303733

[Anna.ryber@bruksbalken.se](mailto:Anna.ryber@bruksbalken.se)

### Rolf Böhn

Försäljning stall för nöt och får samt övriga typer hallar. Förvaltning av Hörle Bruk

+46 (0)370- 303737

[Rolf.bohn@bruksbalken.se](mailto:Rolf.bohn@bruksbalken.se)

Fler bilder och inspiration på vår Facebooksida ; <https://www.facebook.com/BruksbalkenVarnamo/>